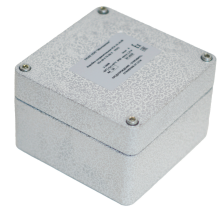


КСА

Коробки соединительные из алюминиевого сплава предназначены для соединения и разветвления гибких, бронированных кабелей с возможностью их прокладки в металлорукавах.



КСА-10.10.08

Технические характеристики

| | |
|--|---|
| Наименование | 10.10.08 |
| Габариты | 100.100.80 |
| Маркировка взрывозащиты | 1Ex eb II T6...T4 Gb X / 0Ex ia IIc T6...Ga X |
| Климатический класс | У1 / УХЛ1 |
| Температура окружающей среды, °С | -60...+40/+55/+90°С |
| Класс IP | 66,67,68 |
| Материал корпуса | Алюминий |
| Масса | 0,6 |
| Электрические характеристики | |
| Напряжение =, В | ≤ 60 |
| Напряжение ~, В | ≤ 660 |
| Напряжение В, силовые цепи | ≤660 |
| Напряжение В. искробезопасные цепи | ≤16 |
| Ток, силовые цепи, А | ≤ 415 |
| Ток, искробезопасные цепи, А | ≤ 5 |
| Сечение кабеля, силовые цепи, мм ² | ≤ 240 |
| Сечение кабеля, мм ² , искробезопасные цепи | ≤ 4 |
| Срок службы, лет | 12 |
| Гарантийный срок, мес. | 24 |